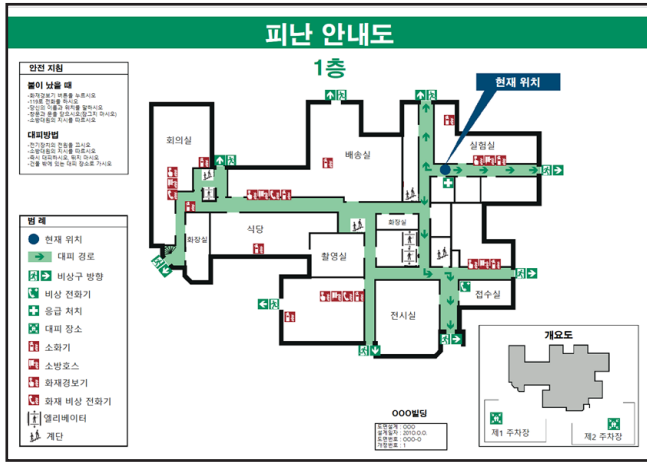


피난 안내도 쉽게 만들기



KSSISO 23601:2009, 방향 화살표가 있는 피난 안내도의 사례

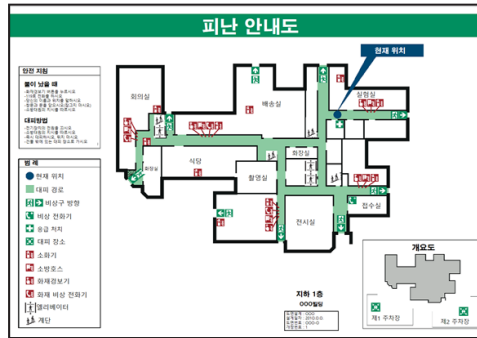
참조표준: KSSISO 23601:2009,
안전 식별—피난 및 대피 안내도 표시

2019. 02. .

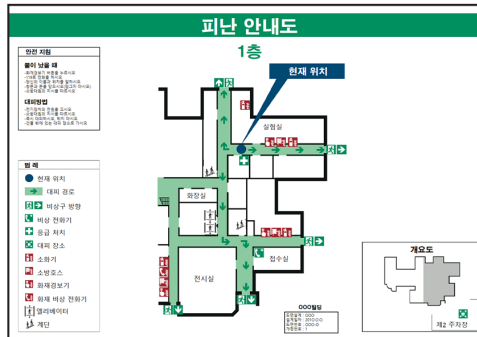
산업통상자원부 국가기술표준원
화학서비스표준과

www.kats.go.kr

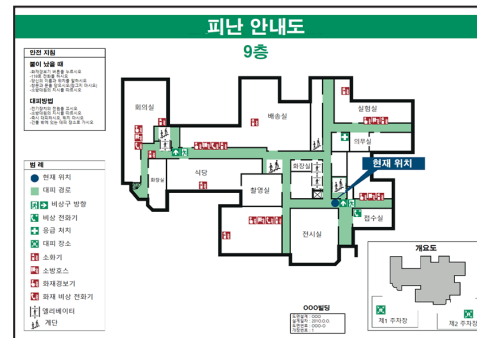
방향화살표가 없는 피난 안내도



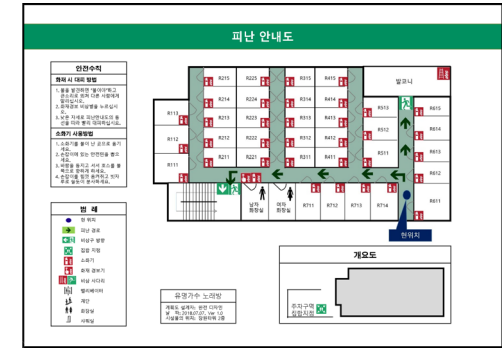
한 층의 일부를 표시한 피난 안내도



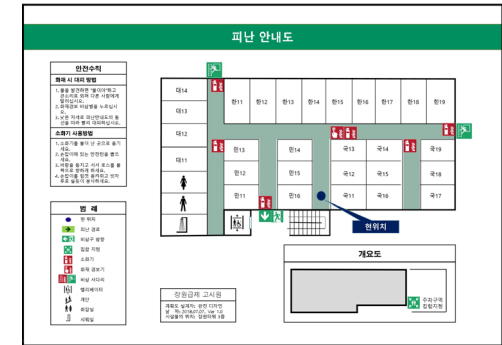
계단이 있는 층의 피난 안내도



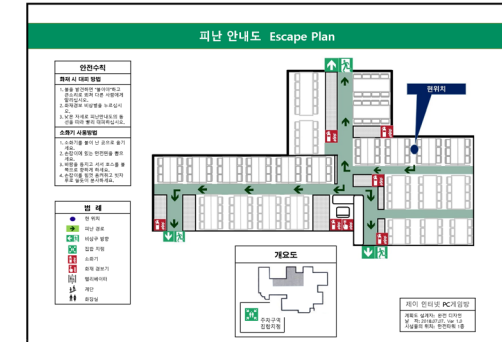
노래방, 원룸텔의 사례



고시원, 독서실의 사례



인터넷 PC 게임방의 사례



피난 안내도 주요 명칭과 구성 요소

피난 안내도는 시설 내 사용자가 피난할 때 필요한 요소를 설명하고 대피·구조 및 최초 개입자에게 필요한 정보를 표시한 도면입니다. 피난 안내도를 만들 때는 다음의 구성 요소를 반드시 포함해야 합니다.

※ 자세한 내용은 KSSISO 23601을 참조하십시오. 이 표준에서 제시하는 내용은 어떤 법령의 내용과 다를 수 있습니다. 이 표준은 시설물 안전표지 시스템의 일부로써 비상시에 안전하게 피난할 수 있는 경로를 표시하는 방법입니다.

상세 피난 안내도

- 비상구, 피난경로
- 시설 사용자의 위치(현재위치)
- 계단·승강기 위치, 장애인용 특정 설비
- 화재진압장비
- 비상구조장비의 위치와 모양

안전 공지

- 화재 시의 행동요령
- 대피 시의 행동요령

범례

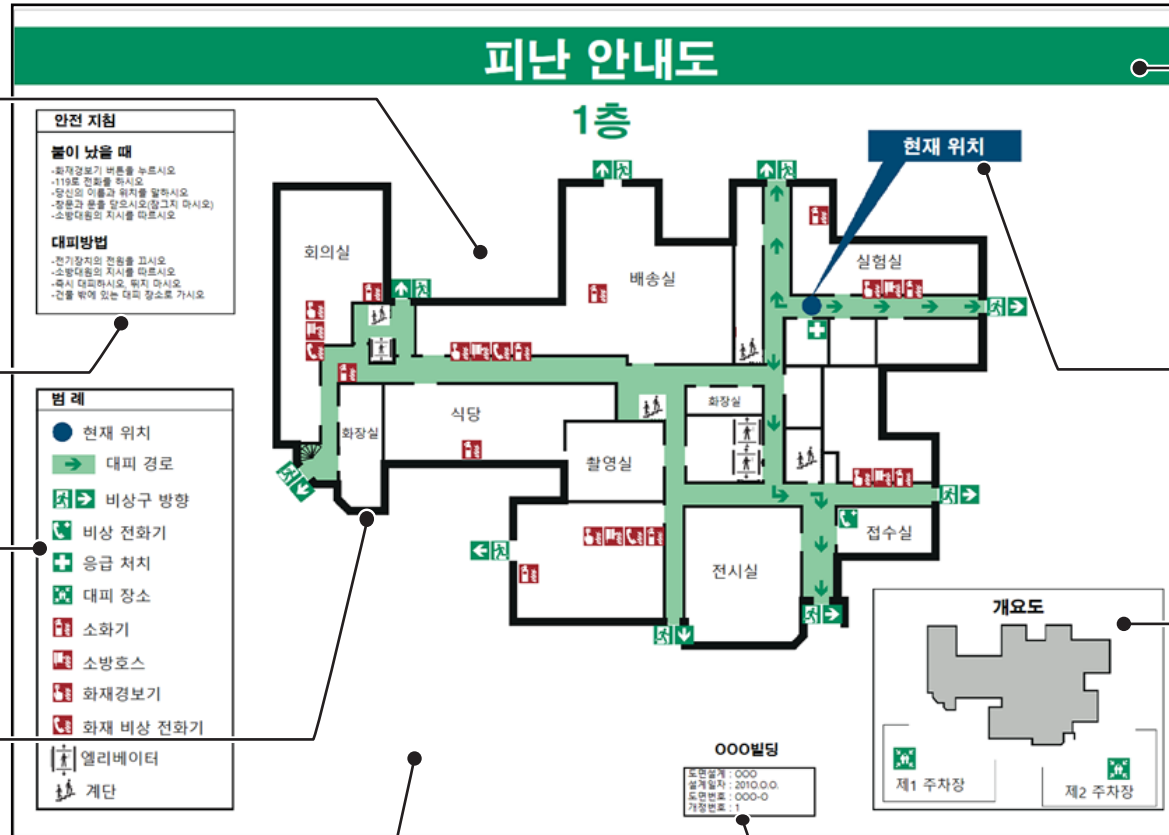
- 안전 표지 높이: 7mm 이상
- 안전 표지, 그래픽 심볼, 색의 의미
- 적절한 색을 사용

선 굵기

- 벽: 1.6 mm 이상
- 계단·선반·창문: 0.15 mm 이상

바탕색

- 흰색



표제

- 반드시 "피난 안내도"로 표기
- 영문(ESCAPE PLAN)과 같이 표기 가능
- 높이: 계획도의 크기 중 작은 치수의 7% 이상
- 표제 문자: 표제 높이의 60% 이상

현재위치(시설 사용자의 위치)

- 시설 사용자의 정확한 위치를 표시
- 파란색으로 표시

개요도

- 대피 장소
- 시설의 전체 모양, 상세 안내도의 구역
- 주변지역(차도, 주차장, 기타건물 등) 표시

기타 정보

- 안내도 설계자, 설계 날짜, 수정번호
- 시설물 명칭, 층별 안내

기타 디자인 요구사항

- 최소 크기 297 mm x 420 mm (A3)
- 표시되는 영역을 일치되게 설명
 - 왼쪽 방향이 관찰자의 왼쪽이 되도록
 - 대피 지점의 위치를 표시

- 충분한 가시성과 가독성
 - 가독성을 최대화할 수 있는 글꼴
 - 적절한 조명시설
 - 소방 설비 등 심볼은 KSSISO 7010 준수

- 축척
 - 대규모 시설: 1 : 250
 - 중소 규모의 시설: 1 : 100
 - 개인 사무실: 1 : 350